

*Tipo M-2 - 09/2014***G A B A R I T O**

---

01. E	16. C	31. E	46. A
02. A	17. D	32. B	47. B
03. C	18. A	33. E	48. D
04. E	19. B	34. E	49. E
05. C	20. B	35. D	50. E
06. C	21. C	36. A	51. B
07. D	22. B	37. C	52. E
08. C	23. E	38. C	53. D
09. C	24. D	39. B	54. B
10. D	25. B	40. B	55. B
11. B	26. B	41. C	56. A
12. C	27. D	42. B	57. C
13. A	28. C	43. C	58. E
14. B	29. E	44. C	59. E
15. D	30. D	45. D	60. B



**SISTEMA ANGLO  
DE ENSINO**

**TIPO  
M-2**

**P-6**

**Ensino Médio – 2ª série**

Código 834116014

# RESOLUÇÕES E RESPOSTAS

## MODELO ENEM

### QUESTÃO 1: Resposta E

O querosene de aviação (derivado do petróleo) é um líquido inflamável que cabe na classificação indicativa do losango.

### QUESTÃO 2: Resposta A

Observe que:

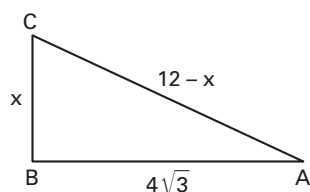
$$\theta(0) = \frac{\pi}{10} \cdot \cos(0) = \frac{\pi}{10}$$

e

$$\theta\left(\frac{3}{4}\right) = \frac{\pi}{10} \cdot \cos\left(\frac{4\pi}{3} \cdot \frac{3}{4}\right) = \frac{\pi}{10} \cdot \cos(\pi) = -\frac{\pi}{10}$$

Assim o esboço do gráfico está na alternativa A.

### QUESTÃO 3: Resposta C



$$(12 - x)^2 = x^2 + (4\sqrt{3})^2$$

$$144 - 24x + x^2 = x^2 + 48$$

$$24x = 96$$

$$\therefore x = 4$$

### QUESTÃO 4: Resposta E

O grande crescimento da produção agrícola mundial e a conseqüente redução dos preços dos alimentos foram a principal causa da redução do número de famintos no mundo.

### QUESTÃO 5: Resposta C

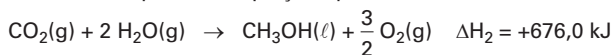
No 1º parágrafo ocorre a definição da polidactilia; no 4º parágrafo afirma-se que a família em questão acredita que possam ajudar o time brasileiro de futebol a conquistar o hexacampeonato.

## QUÍMICA

**QUESTÃO 6: Resposta C**

A partir da Lei de Hess, temos válido que, a variação de entalpia pedida pode ser calculada por:

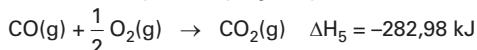
Invertendo a primeira equação apresentada:



Invertendo e multiplicando por 2 a terceira equação apresentada:



Mantendo a quarta equação apresentada



Logo, somando as três equações, temos válido que:

$$\Delta H = +676,0 \text{ kJ} - 483,66 \text{ kJ} - 282,98 = -90,64 \text{ kJ}$$

Logo, há liberação de 90,64 kJ de energia

**Semana:** 13

**Habilidade:** 26

**QUESTÃO 7: Resposta D**

A energia de ativação para a reação catalisada está representada pela letra b.

A variação da entalpia está representada pela letra d.

**Semana:** 16

**Habilidade:** 24

**QUESTÃO 8: Resposta C**

A velocidade de uma reação é maior quanto maior for a temperatura e a superfície de contato entre os reagentes. Logo, quando o comprimido for pulverizado (maior superfície de contato) e a 25 °C (maior temperatura).

**Semana:** 16

**Habilidade:** 17

**QUESTÃO 9: Resposta C**

A) errada, pois o efeito direto do catalisador não é o de causar variação de temperatura.

B) errada, pois, se o efeito direto do catalisador não é o de causar variação de temperatura, não se deve ter efeito direto na variação da taxa de colisão entre os reagentes.

C) certa.

D) errada, pois a presença do catalisador diminui a energia de ativação, que é a diferença entre a energia dos reagentes e do complexo ativado.

E) errada, pois a presença do catalisador não deve causar efeito na variação de entalpia da reação.

**Semana:** 15

**Habilidade:** 25

**QUESTÃO 10: Resposta D**

	[NO <sub>2</sub> ] inicial (mol/L)	[O <sub>3</sub> ] inicial (mol/L)	Velocidade (mol/L · s)	
Constante	5,0 · 10 <sup>-5</sup> 5,0 · 10 <sup>-5</sup> 2,5 · 10 <sup>-5</sup>	1,0 · 10 <sup>-5</sup> 2,0 · 10 <sup>-5</sup> 2,0 · 10 <sup>-5</sup>	2,2 · 10 <sup>-2</sup> 4,4 · 10 <sup>-2</sup> 2,2 · 10 <sup>-2</sup>	O <sub>3</sub> expoente 1

	[NO <sub>2</sub> ] inicial (mol/L)	[O <sub>3</sub> ] inicial (mol/L)	Velocidade (mol/L · s)	
Reduziu a metade	5,0 · 10 <sup>-5</sup> 2,5 · 10 <sup>-5</sup>	1,0 · 10 <sup>-5</sup> 2,0 · 10 <sup>-5</sup> 2,0 · 10 <sup>-5</sup>	2,2 · 10 <sup>-2</sup> 4,4 · 10 <sup>-2</sup> 2,2 · 10 <sup>-2</sup>	NO <sub>2</sub> expoente 1

$$v = k \cdot [\text{NO}_2] \cdot [\text{O}_3]$$

$$2,2 \cdot 10^{-2} = k \cdot 5,0 \cdot 10^{-5} \cdot 1,0 \cdot 10^{-5}$$

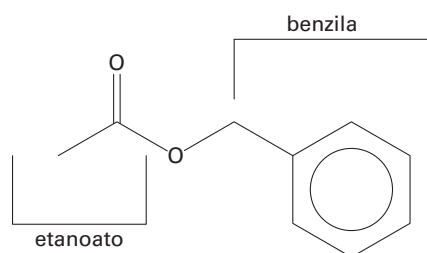
$$k = 4,4 \cdot 10^7$$

**Semana:** 17

**Habilidade:** 18

**QUESTÃO 11: Resposta B**

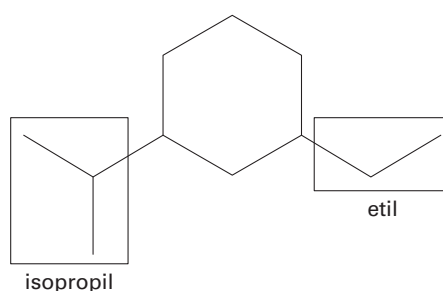
A substância representada é um éster. Segundo as regras da IUPAC, a nomenclatura deste éster é etanoato de benzila.



Semana: 17

Habilidade: 24

**QUESTÃO 12: Resposta C**



Semana: 13

Habilidade: 24

**QUESTÃO 13: Resposta A**

Ciclano = ciclopropano  $C_3H_6 \rightarrow C_nH_{2n}$

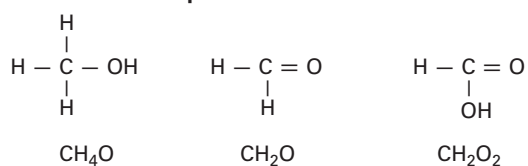
Alcinos (alquinos) propino  $C_3H_4 \rightarrow C_nH_{2n-2}$

Alcadienos propadieno  $C_3H_4 \rightarrow C_nH_{2n-2}$

Semana: 13

Habilidade: 24

**QUESTÃO 14: Resposta B**



Semana: 14

Habilidade: 24

**QUESTÃO 15: Resposta D**

A fração querosene é recolhida por destilação numa faixa de temperatura entre 175 °C e 235 °C, conforme mostra a tabela. Na torre de fracionamento, a temperatura diminui conforme a altura aumenta. Assim, teríamos a seguinte correspondência:

Fração	Ponto de Recolhimento da Fração	Faixa da Temperatura de ebulição °C
gasolina	4	40 a 175
querosene	3	175 a 235
óleo combustível	2	235 a 305
óleo lubrificante	1	Acima de 305

Semana: 12

Habilidade: 26

## MATEMÁTICA

**QUESTÃO 16: Resposta C**

$$\begin{vmatrix} \operatorname{sen}160^\circ & 0 & -\operatorname{sen}50^\circ \\ 0 & 1 & 0 \\ \operatorname{cos}160^\circ & 1 & \operatorname{cos}50^\circ \end{vmatrix} = \operatorname{sen}160^\circ \cdot \operatorname{cos}50^\circ + \operatorname{sen}50^\circ \cdot \operatorname{cos}160^\circ$$

$$= \operatorname{sen}(160^\circ + 50^\circ)$$

$$= \operatorname{sen}210^\circ$$

$$= -\operatorname{sen}30^\circ$$

$$= -\frac{1}{2}$$

**Semana:** 10**Habilidade:** 21**QUESTÃO 17: Resposta D**Como A é de ordem 2,  $\det(2A) = 2^2 \cdot \det A$ .Temos ainda que  $\det(A \cdot A^t) = \det A \cdot \det A^t$ Como  $\det A^t = \det A$ , fica:  $\det(A \cdot A^t) = \det A \cdot \det A^t = \det A \cdot \det A$ 

Assim:

$$\det(2A) + \det(A \cdot A^t) = 2^2 \cdot \det A + \det A \cdot \det A$$

$$= 8 \cdot 2 + 2 \cdot 2$$

$$= 20$$

**Semana:** 10**Habilidade:** 21**QUESTÃO 18: Resposta A**Como  $\det A^{-1} = \frac{1}{\det A}$ , temos que  $\det A = 7$ .

Assim:

$$\begin{vmatrix} x & 1 & 0 \\ 2 & 1 & -1 \\ 0 & 2 & 1 \end{vmatrix} = 7 \quad \therefore \quad x + 2x - 2 = 7 \quad \therefore \quad 3x = 9 \quad \therefore \quad x = 3$$

**Semana:** 11**Habilidade:** 21**QUESTÃO 19: Resposta B**

Sendo x o número de bolas, y o número de bonecas e z o número de carrinhos, temos:

$$\begin{cases} x + y + 0z = 535 \cdot (-1) \\ y + z = 370 \\ x + 0y + z = 455 \end{cases} \quad \therefore \quad \begin{cases} x + y + 0z = 535 \\ y + z = 370 \quad (+) \\ -y + z = -80 \end{cases} \quad \therefore \quad \begin{cases} x + y + 0z = 535 \\ y + z = 370 \\ 2z = 290 \end{cases}$$

Assim,  $z = 145$ 

A empresa produziu 145 carrinhos.

Outro modo:

Somando membro a membro, temos:  $2x + 2y + 2z = 1360 \quad \therefore \quad x + y + z = 680$ Como  $x + y = 535$ , temos:  $535 + z = 680 \quad \therefore \quad z = 145$ O número de carrinhos é  $z = 145$ .**Semana:** 12**Habilidade:** 22

**QUESTÃO 20: Resposta B**

$$\begin{cases} mx - y = x \\ 2x + y = 1 \end{cases} \quad \therefore \quad \begin{cases} (m-1)x - y = 0 \\ 2x + y = 1 \end{cases}$$

Para o sistema não ser possível e determinado, o determinante da matriz dos coeficientes deve ser igual a zero.

$$\begin{vmatrix} m-1 & -1 \\ 2 & 1 \end{vmatrix} = 0 \quad \therefore \quad m-1+2=0 \quad \therefore \quad m=-1$$

**Semana:** 12

**Habilidade:** 22

**QUESTÃO 21: Resposta C**

Como o próprio texto diz, para cada uma das 7 lâmpadas, temos 2 possibilidades: acesa ou apagada, podendo inclusive estarem todas apagadas.

Assim, o número de sinais possíveis é

$$2 \cdot 2 \cdot 2 \cdot 2 \cdot 2 \cdot 2 \cdot 2 = 2^7 = 128$$

**Semana:** 12

**Habilidade:** 2

**QUESTÃO 22: Resposta B**

Para terminar o número, temos 2 possibilidades: 2 ou 4.

- O número total de casas é  $2 \cdot 5 \cdot 5 = 50$
- O número total de casas com algarismos distintos é  $2 \cdot 4 \cdot 3 = 24$

O número total de casas com pelo menos dois algarismos iguais é  $50 - 24 = 26$

**Semana:** 16

**Habilidade:** 2

**QUESTÃO 23: Resposta E**

Para a formação de uma letra deve-se escolher entre 5 tambores, 3 tambores em uma determinada ordem. Observe que os mesmos 3 tambores tocados em ordens diferentes produzem letras diferentes. Temos  $A_{5,3}$  modos diferentes:

$$\begin{array}{ccccccc} 1^{\text{º}} \text{ tambor e } 2^{\text{º}} \text{ tambor e } 3^{\text{º}} \text{ tambor} & & & & & & \\ 5 & \cdot & 4 & \cdot & 3 & = & 60 \end{array}$$

**Semana:** 17

**Habilidade:** 2

**QUESTÃO 24: Resposta D**

Vamos realizar a pintura na ordem (A, B, C, D). Para a região A temos 4 possibilidades, para a região B, 3 possibilidades, para a C, 2 possibilidades (não pode ser A e nem B) e para a D, também, 2 possibilidades (não pode ser A e nem C).

$$\begin{array}{ccccccc} A \text{ e } B \text{ e } C \text{ e } D & & & & & & \\ 4 & \cdot & 3 & \cdot & 2 & \cdot & 2 = 48 \end{array}$$

**Semana:** 16

**Habilidade:** 2

**QUESTÃO 25: Resposta B**

$$(2-2)^2 + (a-3)^2 = 16$$

$$(a-3)^2 = 16 \begin{cases} \rightarrow a-3=4 \quad \therefore \quad a=7 \\ \rightarrow a-3=-4 \quad \therefore \quad a=-1 \end{cases}$$

Como **P** pertence ao 1º quadrante, então  $a = 7$ .

**Semana:** 12

**Habilidade:** 6

**QUESTÃO 26: Resposta B**

$$x^2 - 6x + \dots + y^2 + 6y + \dots = k$$

$$x^2 - 6x + 9 + y^2 + 6y + 9 = k + 9 + 9$$

$$(x - 3)^2 + (y + 3)^2 = k + 18$$

Centro:  $C(3, -3)$   $r^2 = k + 18$

Como  $\lambda$  tangencia os eixos, então  $r = 3$

$$\text{Logo, } 3^2 = k + 18 \quad \therefore k = -9$$

**Semana:** 12

**Habilidade:** 7

**QUESTÃO 27: Resposta D**

$$x^2 + y^2 = \begin{cases} C(0, 0) \\ r = \sqrt{5} \end{cases}$$

A distância do centro até a reta deverá ser igual ao raio.

$$\frac{|0 + 2 \cdot 0 + k|}{\sqrt{1^2 + 2^2}} = \sqrt{5}$$

$$|k| = 5 \quad \therefore k = 5 \text{ ou } k = -5$$

**Semana:** 12

**Habilidade:** 7

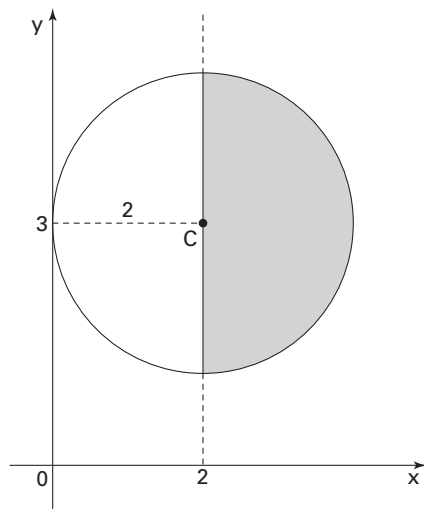
**QUESTÃO 28: Resposta C**

$$1) x - 2 \geq 0 \quad \therefore x \geq 2.$$

Pontos da reta  $x = 2$  e à direita dela.

$$2) (x - 2)^2 + (y - 3)^2 \leq 4.$$

Pontos da circunferência de centro  $C(2, 3)$  e raio 2 e interiores a ela.



$$\text{Área} = \frac{\pi \cdot 2^2}{2} = 2\pi$$

**Semana:** 14

**Habilidade:** 8

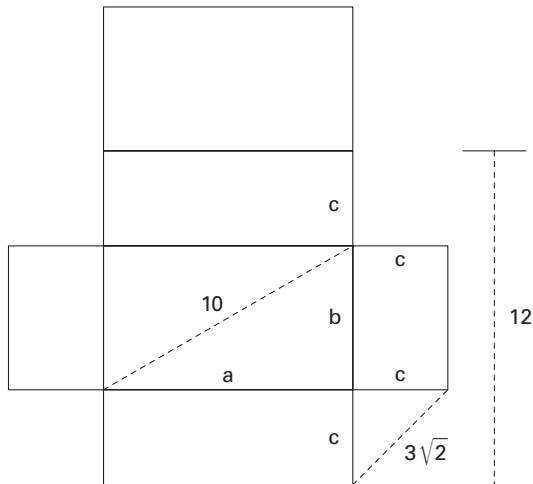
**QUESTÃO 29: Resposta E**

- A) Falsa. Devem ser não colineares.
- B) Falsa. Podem ser coincidentes.
- C) Falsa. Pode ser reversa.
- D) Falsa. Podem ser concorrentes, reversas.
- E) Correta.

**Semana:** 1

**Habilidade:** 7

**QUESTÃO 30: Resposta D**



$$c^2 + c^2 = (3\sqrt{2})^2$$

$$2c^2 = 18$$

$$c^2 = 9 \quad \therefore \quad c = 3$$

$$\text{Logo, } b = 12 - 2 \cdot 3 = 6$$

$$a^2 + 6^2 = 10^2 \quad \therefore \quad a = 8$$

$$\text{Volume} = a \cdot b \cdot c$$

$$= 8 \cdot 6 \cdot 3$$

$$= 144$$

**Semana:** 14

**Habilidade:** 8

## GEOGRAFIA

**QUESTÃO 31: Resposta E**

O mapa destaca o arco do desflorestamento, região do campo brasileiro que mais sofre com esse grave problema ambiental.

**Semana:** 5

**Habilidade:** 30

**QUESTÃO 32: Resposta B**

Há anos a cidade de São Paulo vem ampliando o uso de faixas exclusivas para ônibus, o que foi bastante acelerado recentemente, com a finalidade de melhorar o transporte coletivo e estimular o seu maior uso.

**Semana:** 7

**Habilidade:** 20

**QUESTÃO 33: Resposta E**

O grande problema de poluição atmosférica na maior parte dos países subdesenvolvidos que se industrializa é a falta de uma legislação ambiental mais moderna e/ou a falta de fiscalização e controle pelas autoridades públicas.

**Semana:** 16

**Habilidade:** 30

**QUESTÃO 34: Resposta E**

Esse famoso discurso foi um marco importante na luta dos negros norte-americanos contra a discriminação racial. Em um dos seus trechos, King dizia sobre seus filhos: "Eu sonho viver numa nação onde eles não seriam julgados pela cor de sua pele, mas pelo conteúdo de seu caráter".

**Semana:** 12

**Habilidade:** 1



## SISTEMA ANGLO DE ENSINO

### QUESTÃO 35: Resposta D

Em especial nas duas últimas décadas o mundo assistiu uma diversificação dos fluxos migratórios, com destaque para os três tipos indicados nessa alternativa.

**Semana:** 12

**Habilidade:** 8

### QUESTÃO 36: Resposta A

Os tecnopolos geralmente estão instalados em universidades ou próximos a elas, utilizando mão de obra altamente qualificada para pesquisa tecnológica, sendo muitas vezes responsáveis pelos avanços da moderna indústria. Hoje, até mesmo em países subdesenvolvidos industriais eles podem ser encontrados.

**Semana:** 14

**Habilidade:** 7

### QUESTÃO 37: Resposta C

De fato, a indústria automobilística lançou o Brasil em um novo período econômico baseado na ampliação do consumo social de bens industrializados duráveis (automóveis, no caso), fato em grande parte associado à acelerada urbanização da época. As demais estão erradas, pois:

- A) embora a indústria automobilística tenha contribuído para o salto econômico do estado de São Paulo, ela não era apenas uma montadora de produtos acabados trazidos dos países desenvolvidos, o que se expressa na legenda da foto que esclarece haver 54% de nacionalização do produto.
- B) a Volkswagen era uma transnacional e sua entrada no país seria contraditória se houvesse uma política governamental anti-imperialista.
- D) a indústria automobilística não utiliza trabalho artesanal e sim uma linha de produção.
- E) a Volkswagen, produtora do Fusca, era uma empresa alemã e não norte-americana.

**Semana:** 15

**Habilidade:** 17

### QUESTÃO 38: Resposta C

Uma das melhores soluções do problema ambiental nas sociedades industriais é a reciclagem, que não apenas reduz o descarte de produtos perigosos no meio ambiente como também permite a economia de matérias-primas e energia, além de gerar empregos.

As demais são incorretas, pois:

- A) está fora de cogitação em qualquer sociedade democrática moderna controlar o mercado limitando a compra de produtos, em especial a de produtos eletrônicos, associados à modernização.
- B) proibir o descarte de produtos eletrônicos ou de quaisquer outro seria absurdo, já que não cabe ao consumidor a guarda do lixo, mas a obrigatoriedade das empresas fabricantes de dar fim ecológico aos produtos descartados está crescendo e tem sua lógica.
- D) nenhum país moderno trabalha com a hipótese de sobretaxar a cadeia produtiva de aparelhos eletrônicos, dada a sua necessidade e sua associação com o desenvolvimento da sociedade e da economia.
- E) há uma tendência mundial de condenar a exportação de lixo, eletrônico ou não, para países que não tenham pressão no descarte excessivo desses produtos e possam armazená-los, já que na verdade esses países são todos subdesenvolvidos e não têm condições técnicas de armazenamento.

**Semana:** 8

**Habilidade:** 18

### QUESTÃO 39: Resposta B

O mapa destaca as três grandes regiões brasileiras exploradoras do minério de ferro, a saber, Quadrilátero Ferrífero, em Minas Gerais; Serra dos Carajás, no Pará; e Maciço de Urucum, no Mato Grosso do Sul.

**Semana:** 16

**Habilidade:** 29

### QUESTÃO 40: Resposta B

A lista das maiores empresas petrolíferas mostra a sua concentração nos EUA (3 empresas) e na Europa (4 empresas, considerando a Rússia europeia). Comparando essa lista com a dos 10 países de maiores reservas, só encontramos em comum a Rússia, ou seja, é correto afirmar que as maiores empresas petrolíferas originam-se, em sua maioria, em países que não possuem as maiores reservas de petróleo, mas que apresentam um consumo relativamente alto desse recurso como os países desenvolvidos listado.

**Semana:** 17

**Habilidade:** 9

## INGLÊS

### QUESTÃO 41: Resposta C

A frase diz: “À medida que a economia da China se recuperou, os salários fizeram o mesmo.”. Isso equivale a dizer: “A economia da China se recuperou e também os salários”.

Trata-se do uso de uma **Addition to Remark** com frases afirmativas, cuja estrutura é:

Sujeito + Verbo auxiliar + **too**

ou

**So** + Verbo auxiliar + sujeito

**Semana:** 18

**Habilidade:** 7

### QUESTÃO 42: Resposta B

O trecho anterior diz: “À medida que (Quando) a economia da China se recuperou, os salários fizeram o mesmo. Na costa, onde **suas** (da China) fábricas estão agrupadas...”.

**Semana:** 9

**Habilidade:** 7

### QUESTÃO 43: Resposta C

A expressão **to be short of** significa “ficar sem” ou “estar com falta de”.

**Semana:** 18

**Habilidade:** 6

### QUESTÃO 44: Resposta C

Lê-se no trecho: “*Its manufacturing workers toil for a small fraction of the cost of their American or German competitors*”.

**Semana:** 18

**Habilidade:** 6

### QUESTÃO 45: Resposta D

Lê-se em: “*A series of strikes has slowed down the workshop of the world*”.

**Semana:** 18

**Habilidade:** 6

### QUESTÃO 46: Resposta A

A frase diz: “Outras pessoas da área rural **podem (poderiam)** estar dispostas a (desejosas de) trabalhar mais perto de suas casas...”.

A forma verbal **might** sugere *possibilidade* e poderia ser substituída por **could**.

**Semana:** 14

**Habilidade:** 7

### QUESTÃO 47: Resposta B

A frase diz: “E **enquanto (embora)** seus salários estejam aumentando, suas aspirações estão crescendo ainda mais rápido”.

**Semana:** 9

**Habilidade:** 7

### QUESTÃO 48: Resposta D

Depreende-se do trecho final do texto, em que se afirma: “Eles (os trabalhadores chineses) parecem menos inclinados a comer aquilo que **é** amargo, ou seja, a aceitar situações ou condições que não lhes agradem”.

**Semana:** 18

**Habilidade:** 6

### QUESTÃO 49: Resposta E

A forma correta seria **friend** (amigo) – **friendship** (amizade)

**Semana:** 6

**Habilidade:** 7

**QUESTÃO 50: Resposta E**

Quando a oração é *negativa*, a **question tag** deve ser uma pergunta curta *sem negação*. Então, temos: You're **not** very bright, **are you**, Timmy?

**Semana:** 15

**Habilidade:** 7

## ESPAÑHOL

**QUESTÃO 51: Resposta B**

**Expertos** tem como sinónimo **peritos**, e **fecha** fija tem como sinónimo o **dia exacto**. A resposta correta é a alternativa **B**.

**Semana:** 10

**Habilidade:** 6

**QUESTÃO 52: Resposta E**

Os verbos mencionados na questão estão no presente do indicativo e podem ser substituídos perfeitamente pelos seguintes verbos: **esperar**, **ir** e **suponer**. A resposta correta é a alternativa **E**.

**Semana:** 12

**Habilidade:** 7

**QUESTÃO 53: Resposta D**

As novas tecnologias trazem mudanças e inovações para as pessoas, portanto há a necessidade de adaptar-se a estas inovações. A resposta correta é a alternativa **D**.

**Semana:** 8

**Habilidade:** 6

**QUESTÃO 54: Resposta B**

De acordo com o texto, a língua espanhola em poucos anos dominará 10% da população mundial, e, em 50 anos, os EUA será o primeiro país *hispanohablante*. A resposta correta é a alternativa **B**.

**Semana:** 15

**Habilidade:** 6

**QUESTÃO 55: Resposta B**

A palavra **Rincón** no texto significa **lugar**, embora possa, e de acordo com o contexto, significar esquina. A palavra **añoranza** pode ser substituída por **nostalgia**, cujo significado em português é saudade. A resposta correta é a alternativa **B**.

**Semana:** 8

**Habilidade:** 5

**QUESTÃO 56: Resposta A**

A única alternativa que não apresenta erro ortográfico em relação à escritura dos números é a alternativa **A**.

**Semana:** 2

**Habilidade:** 7

**QUESTÃO 57: Resposta C**

A questão envolve os falsos amigos, portanto a resposta correta é a alternativa **C**.

**Semana:** 16

**Habilidade:** 6

**QUESTÃO 58: Resposta E**

O texto nos apresenta as vantagens e desvantagens das redes sociais e no caso específico do Facebook. A alternativa correta é a alternativa **E**.

**Semana:** 16

**Habilidade:** 6

**QUESTÃO 59: Resposta E**

De acordo com o texto a proposta da propaganda é comprar uma *pizza* por 10 euros e ter 3 euros de desconto na segunda *pizza*. A alternativa que mais se aproxima ao tema do texto é a alternativa **E**.

**Semana:** 3

**Habilidade:** 6

**QUESTÃO 60: Resposta B**

De acordo com o quadrinho, a revolução tecnológica fez com que a relação entre os membros de uma família se deteriorassem, assim a alternativa correta é a **B**.

**Semana:** 15

**Habilidade:** 6